

BROSZURA PROJEKTU  
**DALARNA LIGHT**  
WERSJA Z ANTRESOLĄ



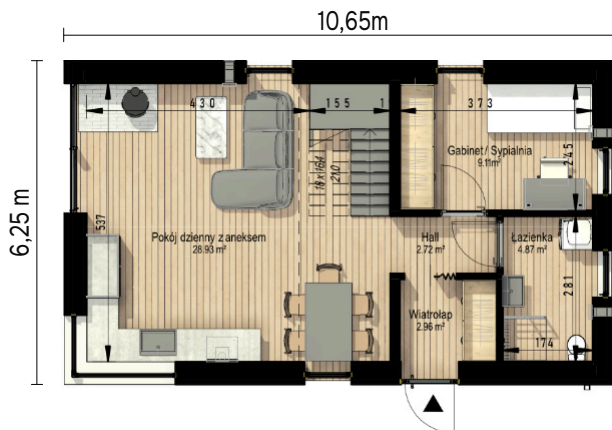
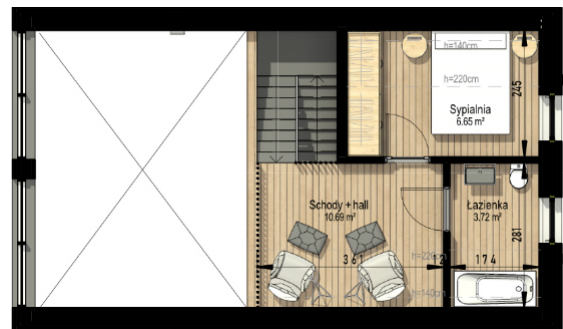
**KOORDYNATOR PROJEKTU**

Sebastian Dwojaczny  
biuro@dalarnahus.com  
+48 695 828 045

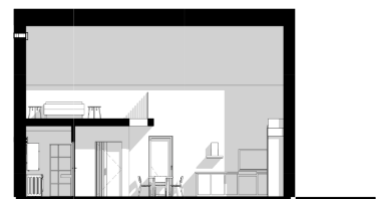
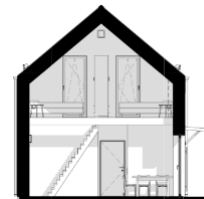
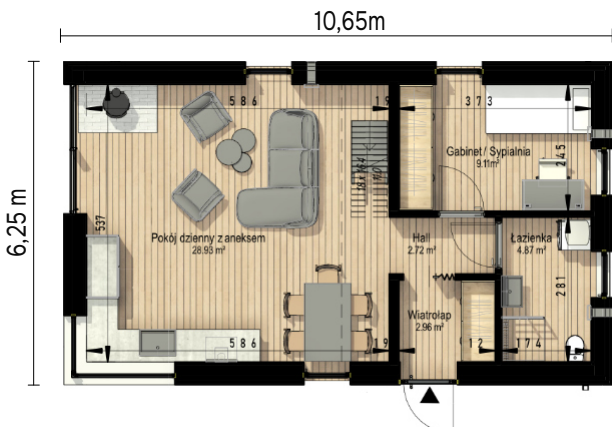
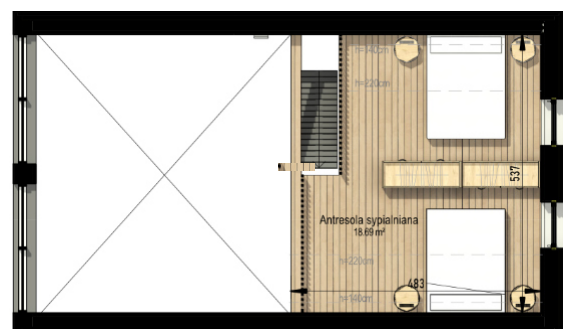
Projekt architektoniczny  
arch. Zuzanna Myszker  
zuzannamyszker@gmail.com

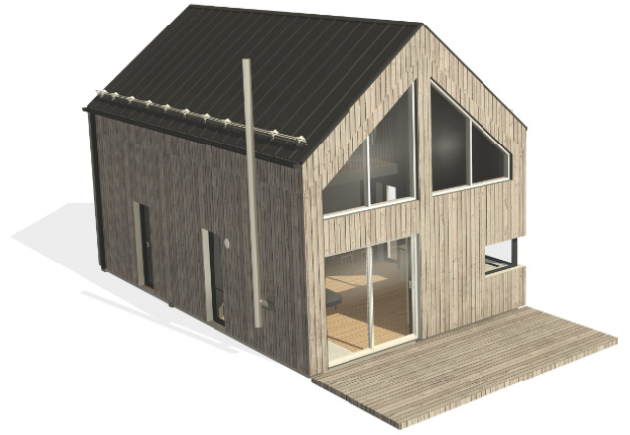

**DALARNA LIGHT v1**
**CECHY:**

- Powierzchnia zabudowy: 66,48 m<sup>2</sup>
- Powierzchnia użytkowa: ~70 m<sup>2</sup>
- Parter z antresolą sypialnianą (zamkniętą)
- Projekt idealny dla 1-3 mieszkańców


**PARTER**

**1.PIĘTRO**

**DALARNA LIGHT v2**
**CECHY:**

- Powierzchnia zabudowy: 66,48 m<sup>2</sup>
- Powierzchnia użytkowa: ~67 m<sup>2</sup>
- Parter z antresolą sypialnianą (otwartą)
- Projekt idealny dla 1-5 mieszkańców


**PARTER**

**1.PIĘTRO**






## OFERTA - DALARNA LIGHT V1

Poszczególne elementy pakietów można ze sobą łączyć.

FUNDAMENT

PAKIET PREMIUM

PAKIET OPTIMUM

PAKIET PREMIUM PLUS

Aby poznać ofertę cenową, zapraszamy do kontaktu mailowego:  
**biuro@dalarnahus.com**

Aby poznać ofertę cenową, zapraszamy do kontaktu mailowego:  
**biuro@dalarnahus.com**



## OFERTA - DALARNA LIGHT V2

Poszczególne elementy pakietów można ze sobą łączyć.

FUNDAMENT

PAKIET PREMIUM

PAKIET OPTIMUM

PAKIET PREMIUM PLUS

Aby poznać ofertę cenową, zapraszamy do kontaktu mailowego:  
**biuro@dalarnahus.com**

Aby poznać ofertę cenową, zapraszamy do kontaktu mailowego:  
**biuro@dalarnahus.com**

### PAKIET OPTIMUM:

- Analiza przedprojektowa działki wykonana przez Autorkę projektu
- Adaptacja projektu pod potrzeby Inwestora
- Przygotowanie pełnej dokumentacji projektowej - projekt architektoniczno-budowlany
- Charakterystyka energetyczna
- Przygotowanie terenu pod budowę
- Wzniesienie konstrukcji szkieletowej z termoizolacją w technologii **STEICO**
- Postawienie ścian działowych z drewna C24 i stropu z dwuteowników **STEICO**
- Wzniesienie konstrukcji dachu w technologii **STEICOjoist** z orywnowaniem i pokryciem szwedzką **blachą na rąbek SSAB** w technologii GreenCoat - stal powlekana organicznie (jedyna taka powłoka na rynku!)
- Okna trójszybowe, energooszczędne  $U < 0,9 \text{ W/m}^2\text{K}$
- Drzwi wejściowe renomowanych firm: Gerda, Wiśniowski, Grab, Nardos itp.
- Instalacja elektryczna z uziemieniem budynku oraz instalacja odgromowa
- Instalacja wodno-kanalizacyjna według projektu
- Wykończenie stropu płytami ekologicznymi MFP firmy **PFLIEDERER**
- Wykończenie ścian i sufitów płytami **Fermacell** lub MFP w zależności od koncepcji wykończenia
- Wentylacja decentralna z modułem sterowania z możliwością wymiany filtrów marki **STIBEL ELTRON**
- Elewacja budynku Thermo Sosna firmy **Thermory** lub deski opalane Shou Sugi Ban od **Wood of Fire**
- Opcjonalnie - tynk nanosilikonowy

### PAKIET PREMIUM = ZAWARTOŚĆ PAKIETU OPTIMUM ORAZ DODATKOWO:

- Kominiek wolnostojący **HITZE CANE S** o klasie energetycznej A dedykowany budynkom pasywnym; o mocy 6.5 kW o właściwościach akumulacyjnych z bezpiecznym kominem zewnętrznym
- Ogrzewanie energooszczędne za pomocą grzejników na podczerwień, nie wywołujące ruchu powietrza, a z nim wznoszenia kurzu
- Taras zewnętrzny drewniany
- Podest przed wejściem do domu drewniany
- Zadaszenie nad wejściem głównym do budynku

### PAKIET PREMIUM PLUS = ZAWARTOŚĆ PAKIETU PREMIUM ORAZ DODATKOWO:

- Dach solarny w szwedzkiej technologii **SunRoof**
- Okna drewniane **Merantii**
- Markiza tarasowa lub pergola

### FUNDAMENT:

- Płyta fundamentowa **Parati Passive 30** o najniższych, pasywnych współczynnikach przenikania ciepła (30cm izolacji termicznej od spodu)
- Wykończenie "na gotowe", czyli płyta zacierana na gładko, która może od razu pełnić funkcję posadzki; jest gotowa na położenie wykończenia podłóg (deska, kafelki)
- Czyszczenie i odwodnienie terenu
- Brak mostków termicznych powodujących zimne podłogi
- Najwyższej klasy materiały, beton minimum C25/30

### OFERTA NIE OBEJMUJE:

- Obsługi projektu w zakresie kontaktu z urzędami (wnioski, mapy)
- Niezbędnych map, projektów przyłączy, badań geologicznych, pomiarów geodezyjnych
- Uzbrojenia działki - przyłączy zewnętrznych oraz ich projektów, w tym odprowadzenie nieczystości i odwodnienie terenu
- Elementów zagospodarowania terenu poza obrysem budynku (ew. Taras/podest)
- Ochrony i zaplecza higieny osobistej na terenie budowy
- Wynajęcia kierownika budowy